

Direction départementale des territoires et
de la mer de l'Eure

Présentation de l'observatoire du foncier

7 février 2019



Les objectifs de l'observatoire

Des objectifs multiples :

- faire le suivi de la consommation des espaces NAF (Naturels, Agricoles, Forestiers)
- disposer des chiffres par EPCI, SCoT,... afin d'accompagner les acteurs du territoire au regard des objectifs de consommation qu'ils se sont fixés
- à terme, disposer d'un outil intégrateur de connaissance du territoire

La mise en œuvre

Réalisation d'un état des lieux de l'existant

- la SAFER
- l'EPFN
- la DRAAF
- la DDT 41



Le choix de la DDTM 27

l'OSCOM :

- La fiabilité des données
- Un outil libre de droits ouverts, public
- Un outil pérenne
- Un outil mis à jour annuellement

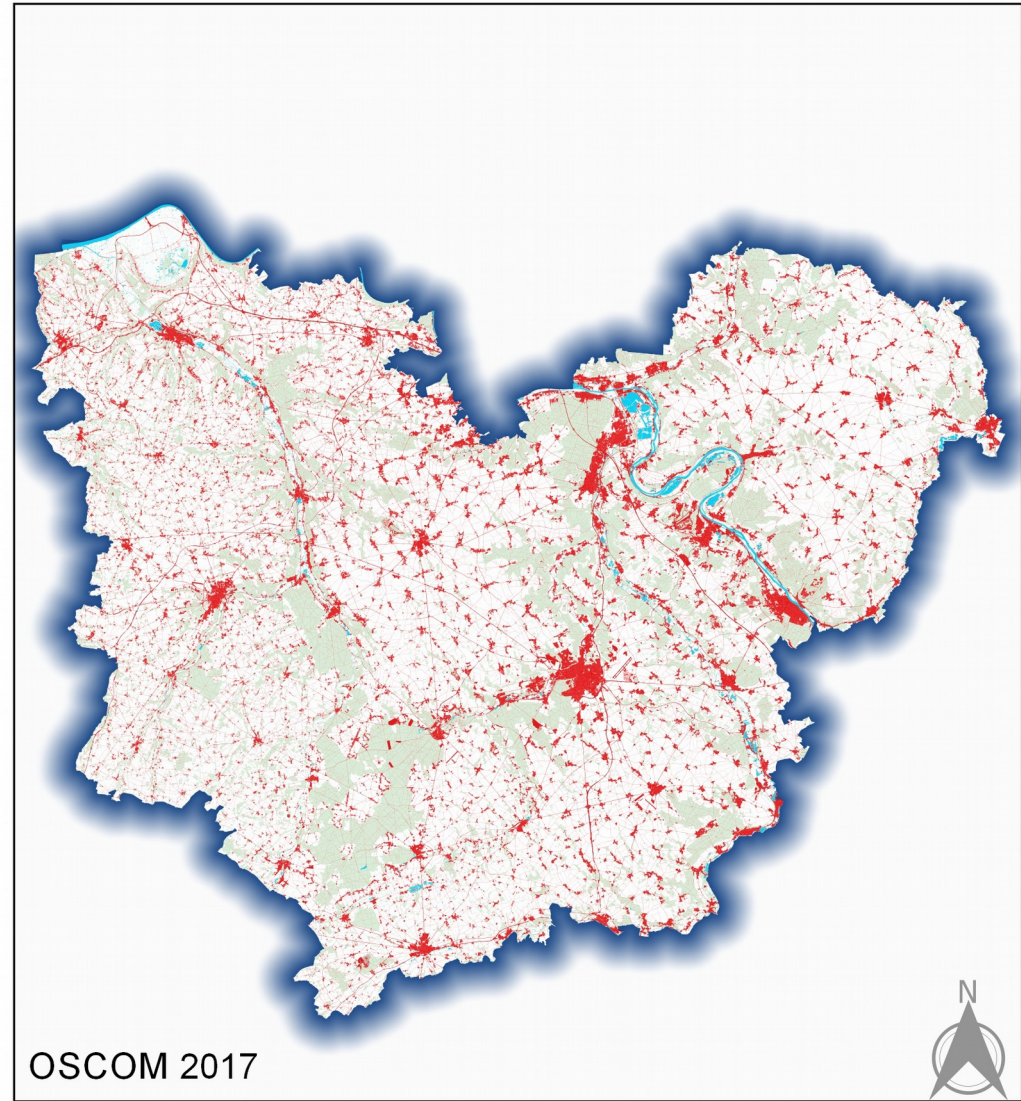
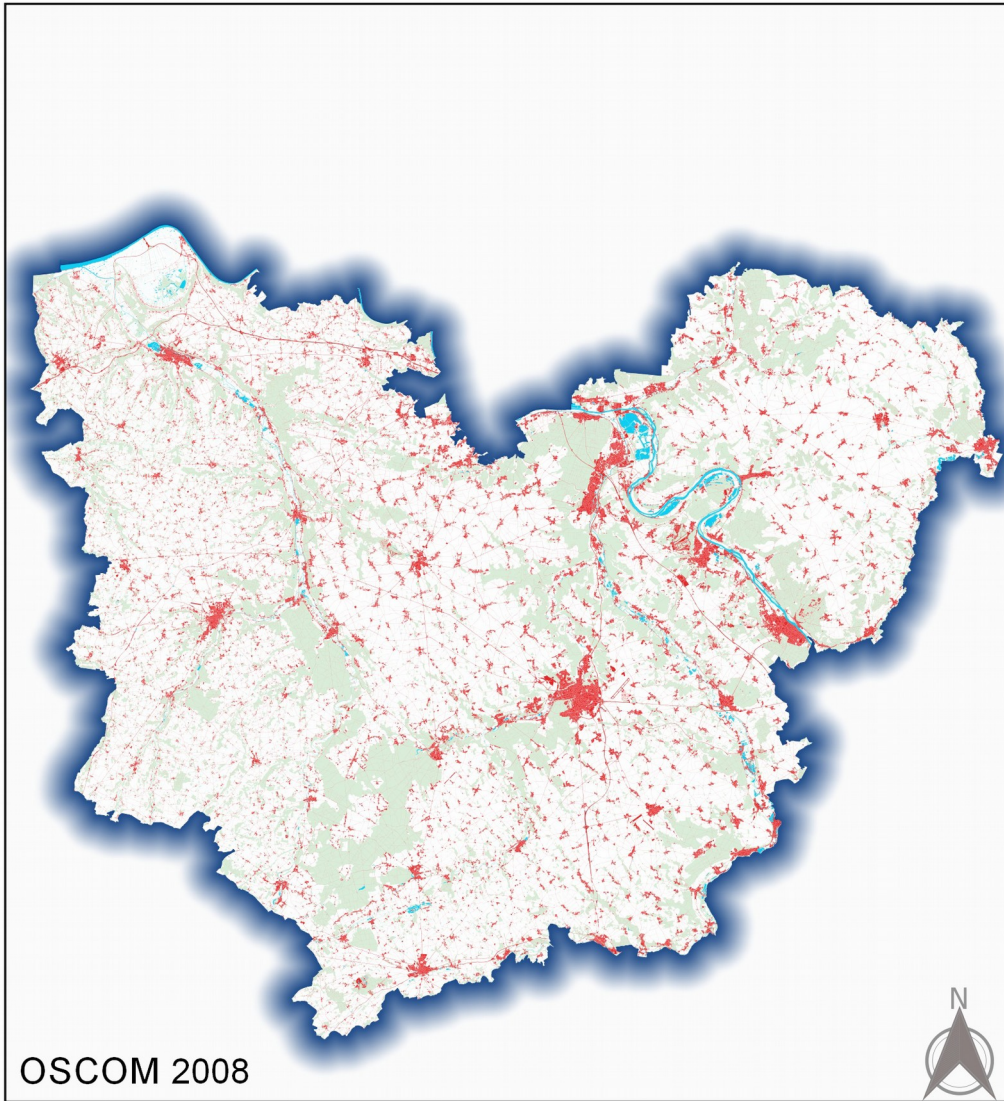


L'Observatoire de la DDTM 27

- **Cartographie de l'évolution de l'urbanisation par EPCI, SCoT**
- **Cartographie de l'occupation du sol par EPCI, SCoT**
- **Estimation du nombre d'ha de NAF consommés, de 2008 à 2017**

Présentation du département

Evolution de l'urbanisation du département de l'Eure entre 2008 et 2017



0 5 10 km

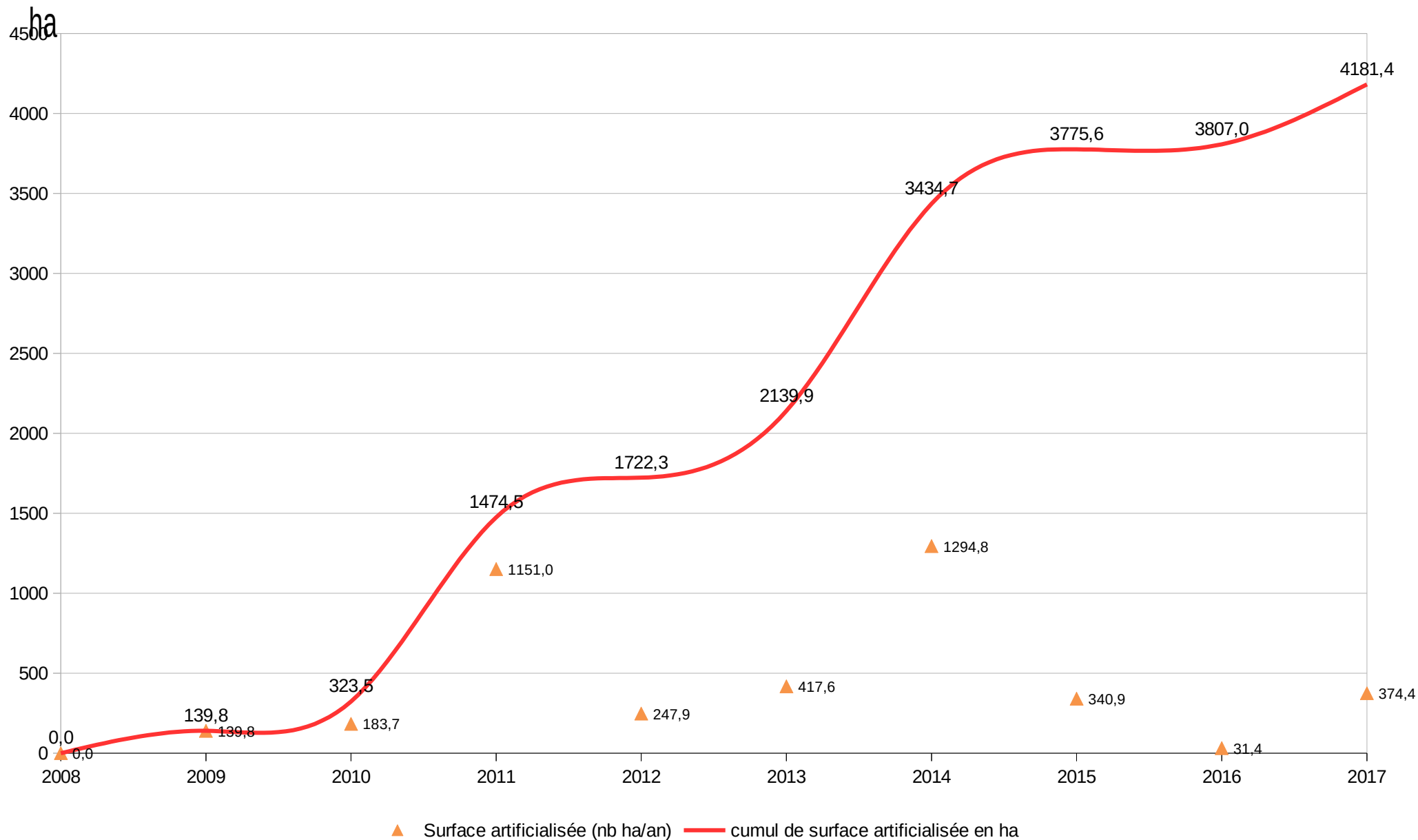


- Zones artificialisées
- Forêts, bois, bosquets, milieux à végétation arbustive
- Eaux

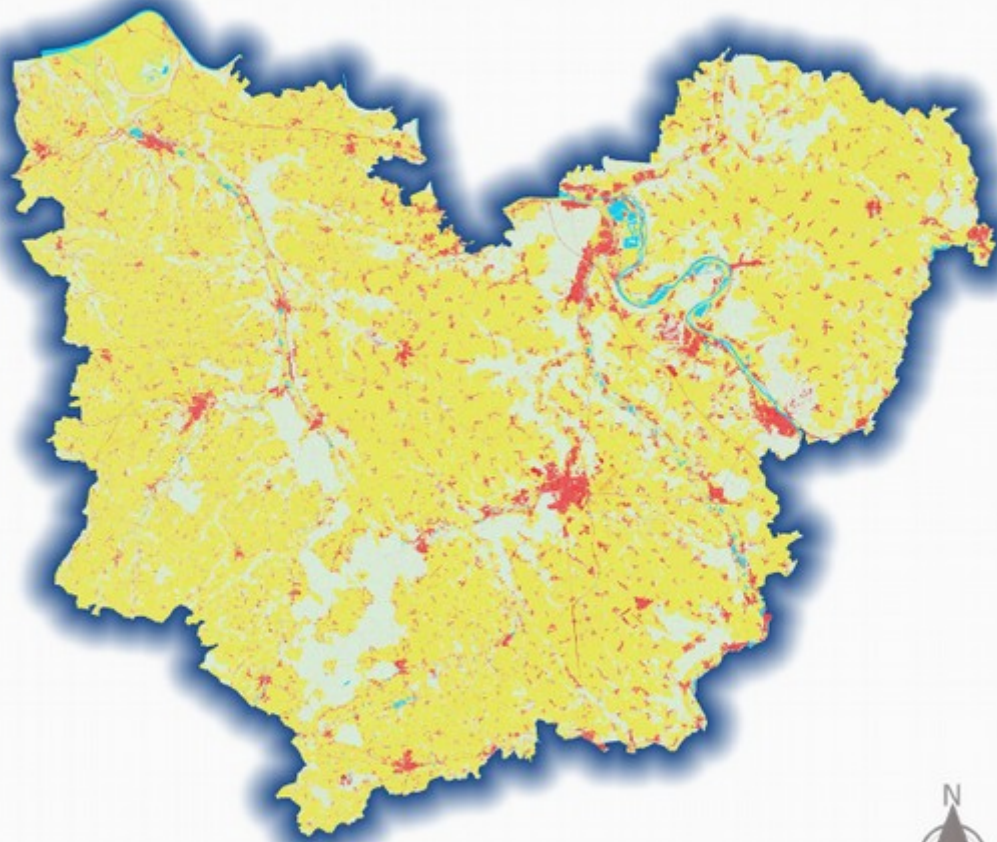
DDTM 27/SPRAT/GE - 10 décembre 2018
Sources : OSCOM

Département de l'Eure 2008/2017

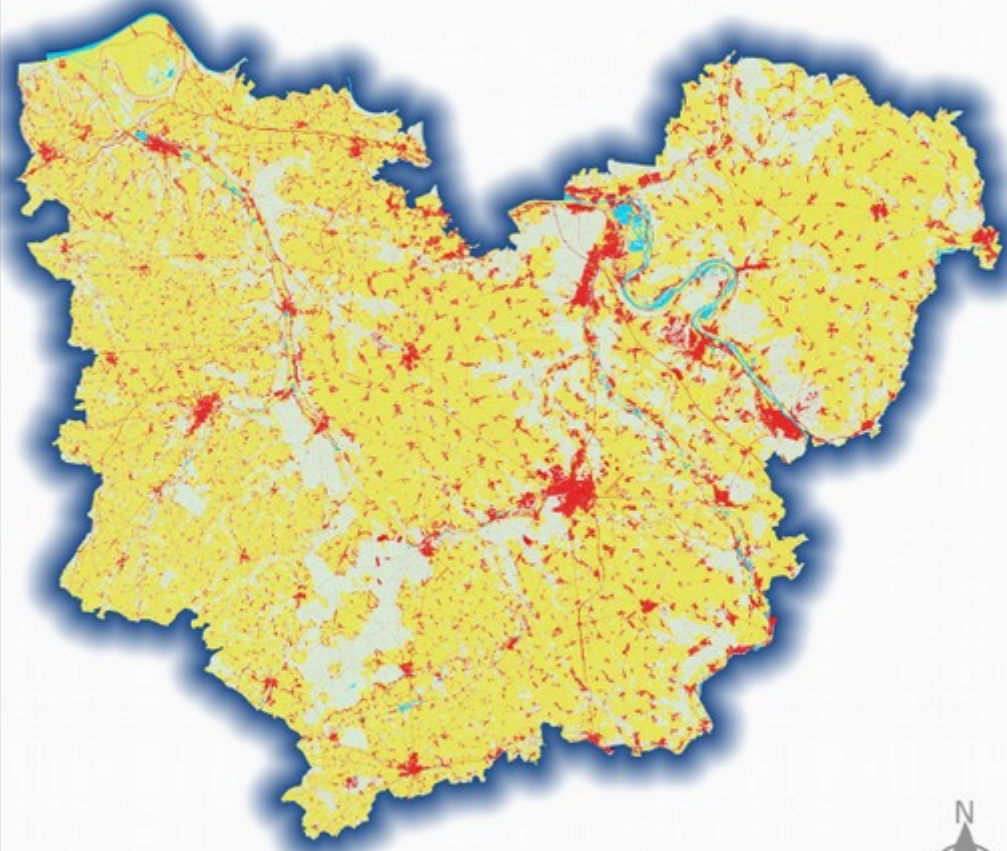
4181 ha artificialisés en 9 années (2008/2017)



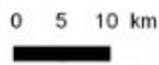
Occupation du sol du département de l'Eure entre 2008 et 2017



OSCOM 2008



OSCOM 2017



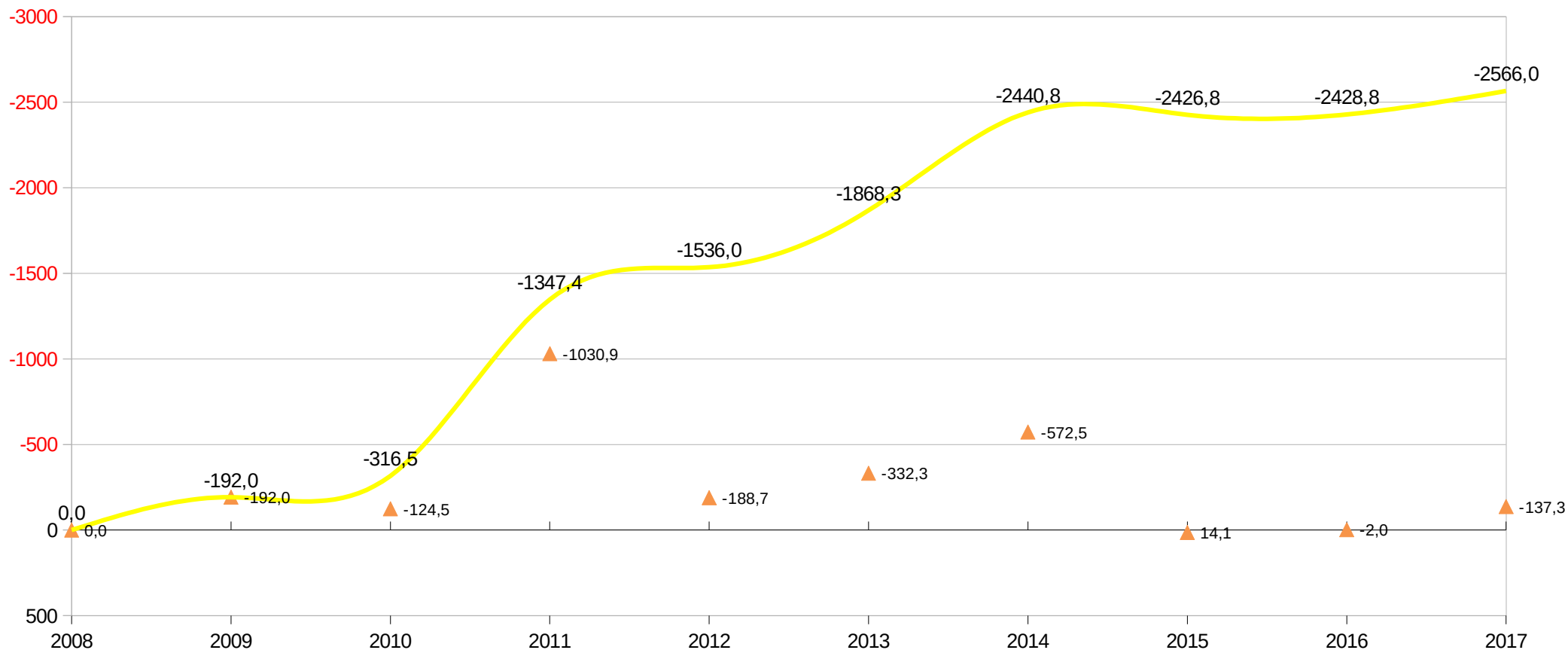
- Zones artificialisées
- Terres agricoles
- Forêts, bois, bosquets, milieux à végétation arbustive
- Eaux

DDTM 27/SPRAT/GE - 10 décembre 2018
Sources : OSCOM

Département de l'Eure 2008/2017

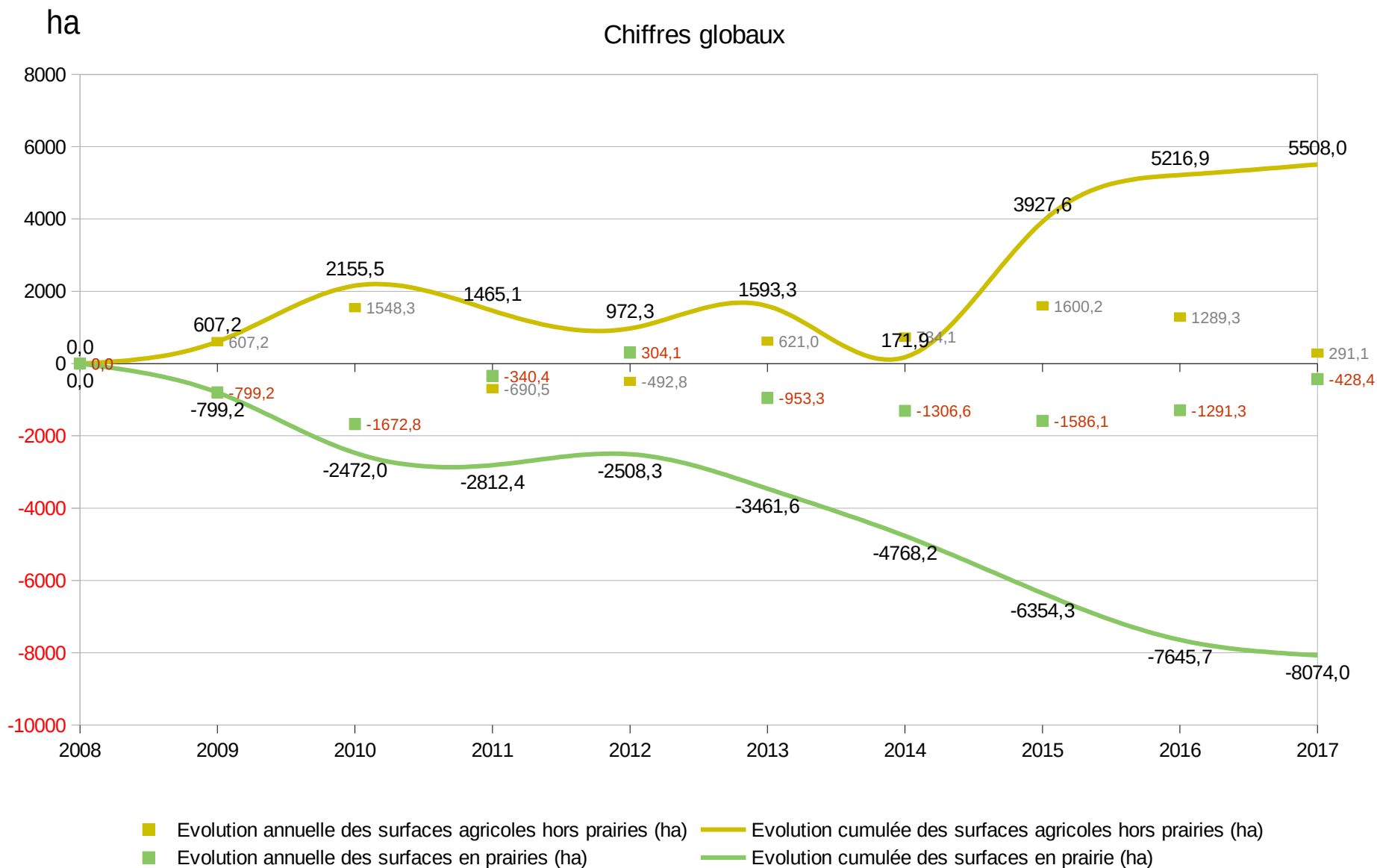
2566 ha de surface agricole consommés en 9 ans (2008/2017)

ha

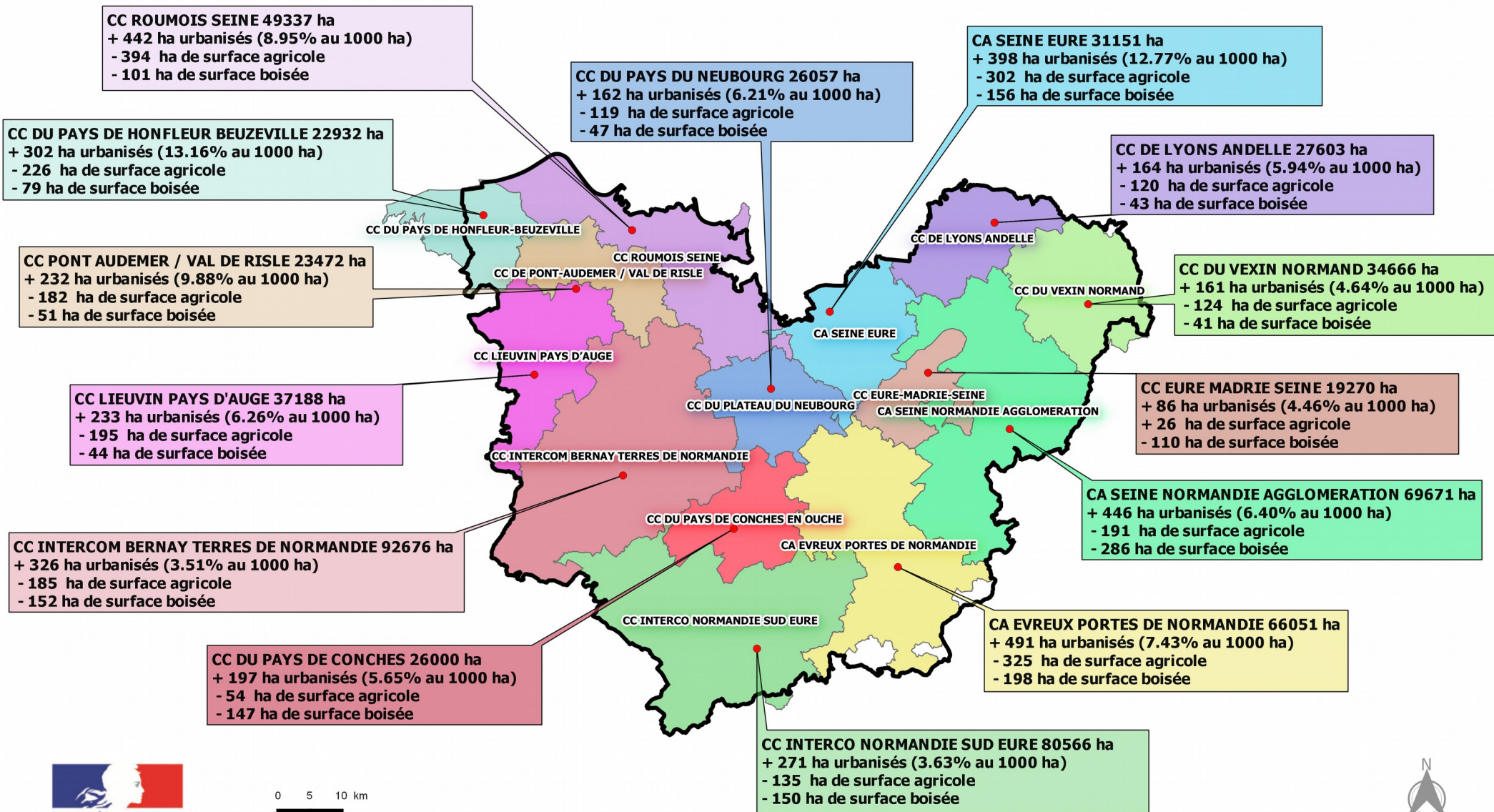


▲ Surface agricole consommée (nb ha/an) — Cumul de surface en forêt et de surface arbustive consommée en ha

Département de l'Eure 2008/2017



Consommation du foncier par les EPCI en 8 années (2008/2016)



0 5 10 km

1000 Ha = 10 Km²

DDTM 27/SPRAT/GE - 11 févr. 2019
Sources : © IGN BD Cartho 2015



Département de l'Eure (2008-2017)

Situation au plan national :

La consommation des espaces naturels, agricoles et forestiers par l'artificialisation croissante des terres est le résultat de la conjonction de plusieurs phénomènes, tels que l'accroissement démographique ou encore l'urbanisation diffuse.

En France, la consommation des NAF (espaces Naturels, Agricoles et Forestiers) a connu plusieurs grandes tendances sur la période 2000-2015. Après avoir fortement crû de 2000 à 2008, la consommation de terres agricoles s'est ralentie depuis 2008 compte-tenu des difficultés du secteur de la construction et de l'activité économique dans son ensemble. Depuis 2016 l'artificialisation des terres agricoles est repartie à la hausse avec la reprise de l'urbanisation.

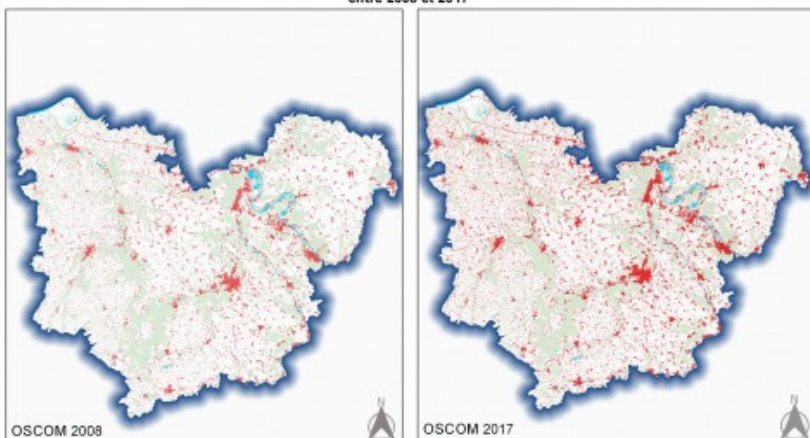
La consommation de ces espaces n'est pas uniquement quantitative, mais est également d'ordre qualitatif. En effet, ce phénomène touche souvent les espaces naturels, agricoles et forestiers les plus fragiles, situés aux abords des agglomérations, grevant ainsi le potentiel de développement de l'agriculture de proximité, entraînant la destruction d'espaces naturels irremplaçables, s'accompagnant de la banalisation, voire de la déqualification des paysages et du cadre de vie des populations.

Situation sur le territoire du département: le foncier agricole, naturel et forestier, une ressource sous tension.

La consommation de foncier agricole, naturel et forestier est essentiellement le fait de l'urbanisation, de la création d'infrastructures routières, de zones commerciales et d'équipements.

Selon l'Observatoire des Sols à l'échelle Communale (OSCOM), entre 2008 et 2017, sur le département, **4 181 ha** de terres agricoles ou de zones boisées ont été artificialisées, soit un accroissement de **7,67 %** de l'artificialisation.

Evolution de l'urbanisation du département de l'Eure entre 2008 et 2017



OSCOM 2008
 OSKOM 2017
 0 5 10 km
 Direction départementale des territoires et de la mer de l'Eure
 COTM 27/SPRATGE - 10 décembre 2018
 Échelle : 0/5/10 km

La part des zones urbanisées ou bâties en 2017 représente **9,04 %** de la superficie du territoire (contre 8,3 % au niveau départemental en 2008).

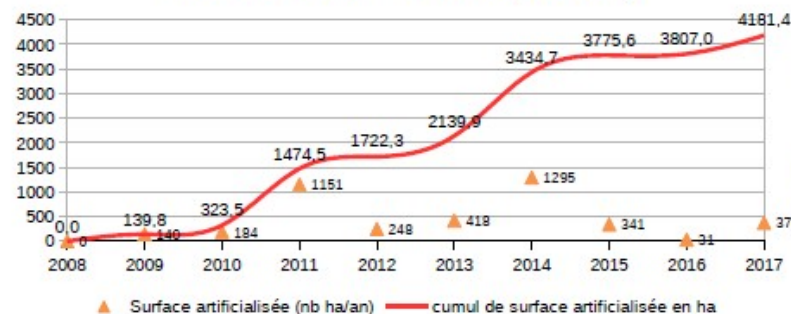
Sur ce territoire, entre 2008 et 2017, la consommation de terres agricoles, naturelles et forestières s'est faite au profit :

- de zones urbanisées et bâties : **+1 849,26 ha**
- de zones industrielles/commerces, réseaux de communication, grands équipements : **+1 942,26 ha**
- des espaces verts artificialisés, espaces non bâtis en attente de requalification mais non agricoles : **+389,75 ha**

En 9 ans, ce territoire a subi une perte moyenne de **464,59 ha** par an d'espaces naturels, agricoles et forestiers, ce qui équivaut à **580 terrains de foot** par an.

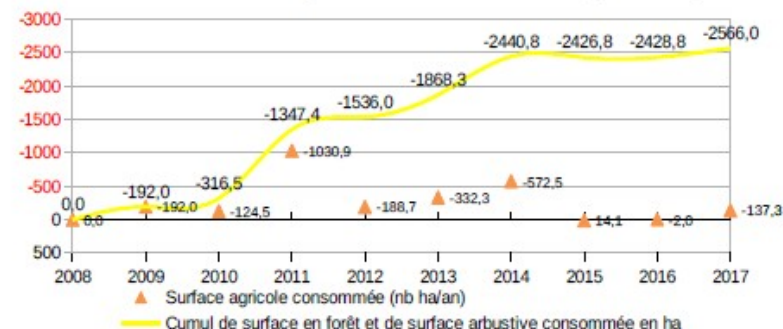
Evolution de la consommation foncière entre 2008 et 2017

4181 ha artificialisés en 9 années (2008/2017)



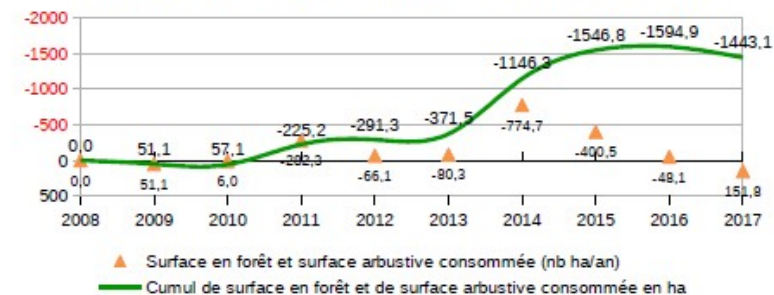
Malgré une baisse de la consommation annuelle de 2014 à 2016, la tendance est déjà repartie à la hausse en 2017. L'artificialisation ne cesse de croître.

2566 ha de surface agricole consommés en 9 ans (2008/2017)



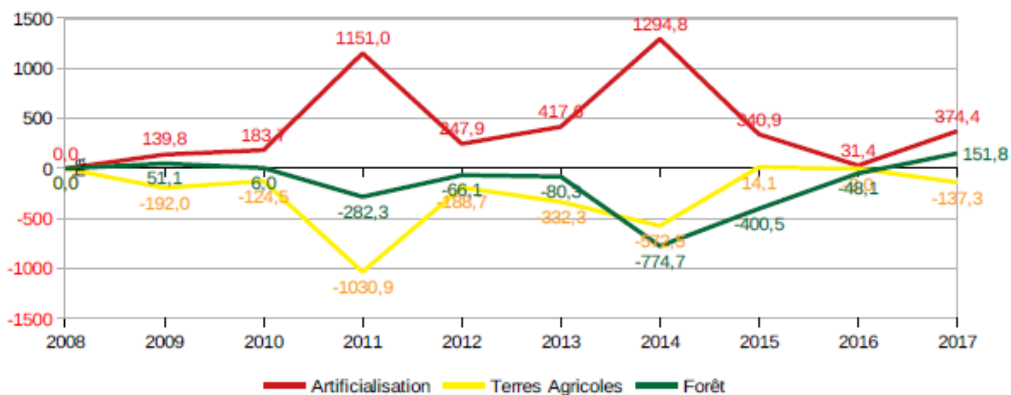
En 9 ans, 2 566 ha de surface agricole ont été prélevés au profit de l'urbanisation, soit 21 exploitations agricoles.

1443 ha de surface en forêt consommés en 9 ans (2008/2017)

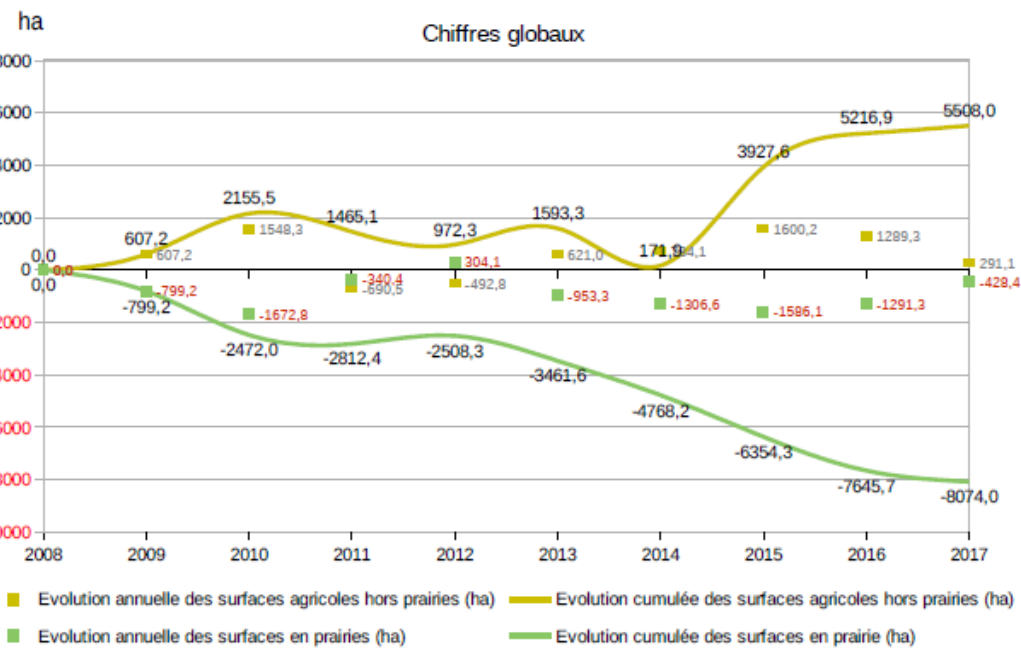


En 9 ans, 1 443 ha de surfaces en forêt et de surfaces arbustives ont disparu.

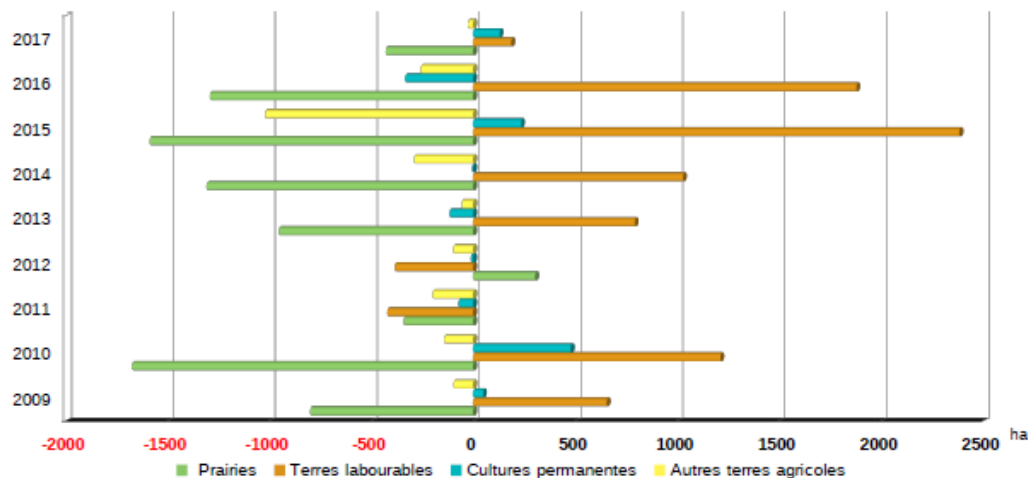
Evolution de l'occupation du sol entre 2008-2017



Concurrence d'usage entre les surfaces agricoles

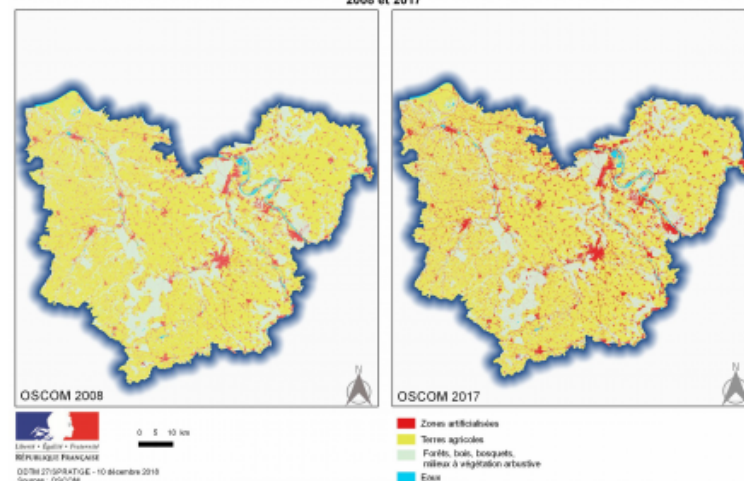


Chiffres détaillés



→ Sur le département, l'artificialisation se fait principalement au détriment des terres dédiées à l'économie agricole, mais aussi au détriment des surfaces en forêt et des surfaces arbustives.

Occupation du sol du département de l'Eure entre 2008 et 2017



Sources et méthode utilisées:
 Observatoire du foncier 2018 - DDTM de l'Eure/SPRATIGE
 Fichiers Fonciers DRAAF- Oscom : métriques 2008 à 2016
 Terres-Lucas - Ministère de l'Agriculture
 Fédération nationale des SAFER